

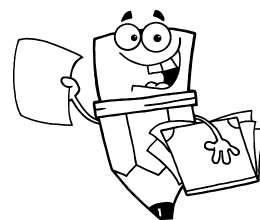
# Matériel pour les classes de Montessori

## 2022 / 2023

### Matériel pour tous les degrés

---

- une paire de pantoufles
- des habits de rechange
- une paire de chaussures de sport à velcro pour les jeux psychomoteurs
  
- chaque jour : 1 fruit ou légume pour la collation du matin



### Matériel pour la Moyenne et la Grande Section

---

Une petite trousse avec :

- des crayons à papier
- des crayons de couleur
- 1 gomme

### Remarque

---

Nous vous recommandons de marquer chaque objet au prénom de votre enfant.

Pour rappel, en règle générale les enfants arrivent de manière échelonnée le matin :

8h00 : GS  
8h30 : MS  
8h45 : PS